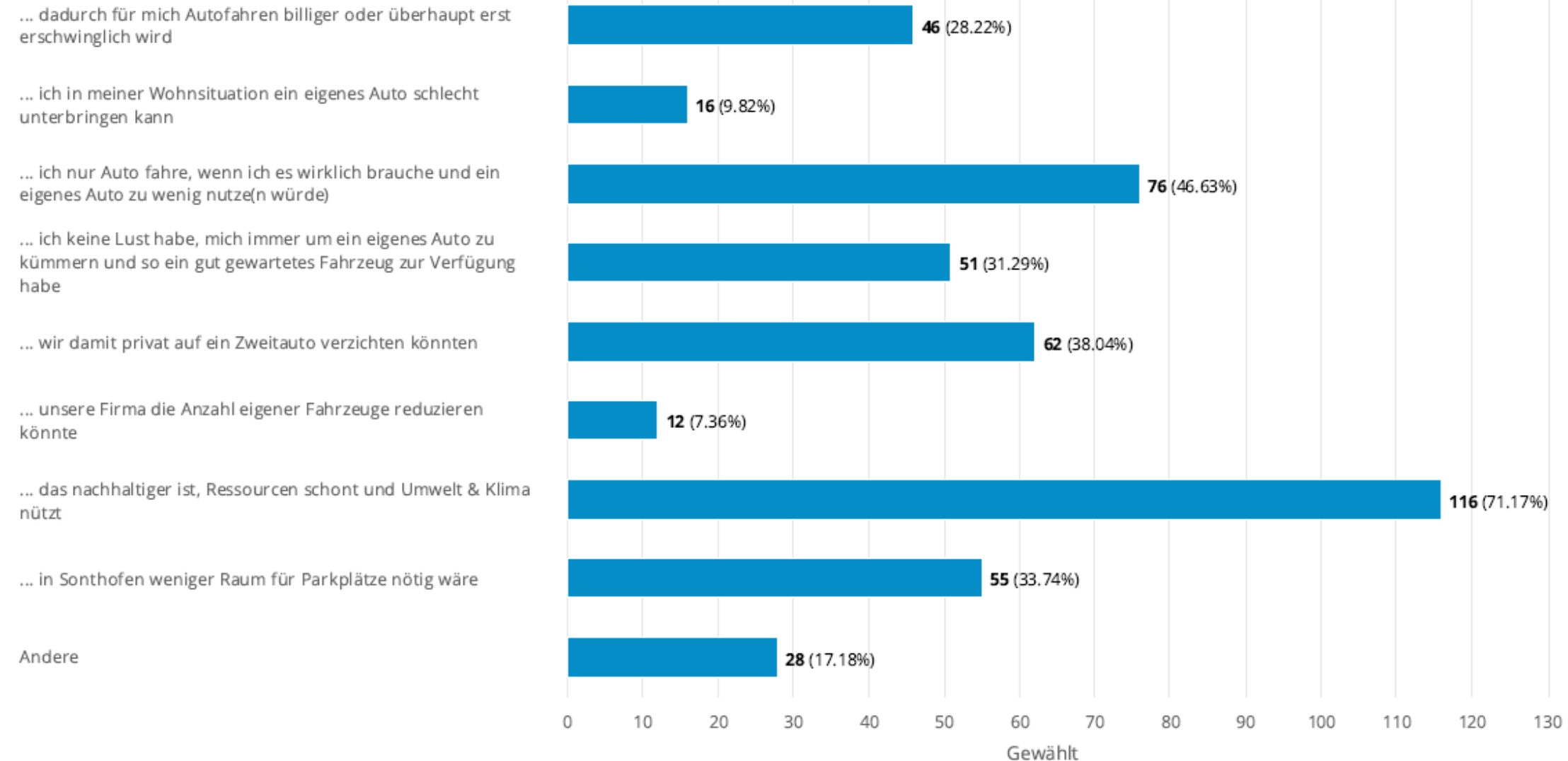


Umfrage zum Car-Sharing in Sonthofen im Herbst 2022

1) Ich interessiere mich für Carsharing, weil ...

Anzahl Antworten: 163



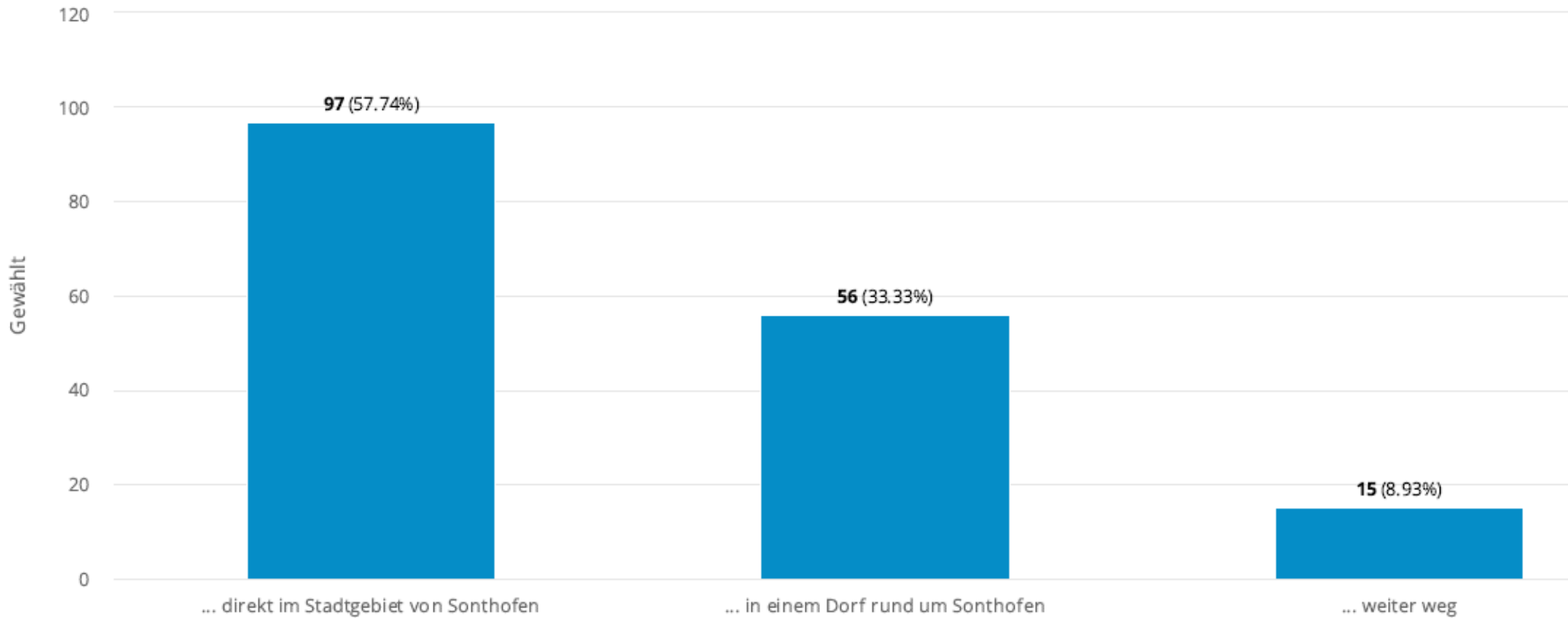
Zu
1) "Andere" Text Antworten:

- ÖPNV-Angebot unzureichend (4)
- bisheriges Car-Sharing-Angebot nicht ausreichend (3)
- Habe kein Auto / Will kein Auto mehr (3)
- Fast alles geht ohne Auto – Car-Sharing für schwere Einkäufe und Arztbesuche oder Wochenendaktivität (3)
- Flexibler Fahrzeugtyp (auch mal einen „Transporter“!) (2)
- Ressourcen schonen, Verkehr und Parkaufkommen reduzieren (2)
- In einer Stadt wie Sonthofen ein „Muss“
- Für Feriengäste, die mit dem Zug anreisen
- Habe kleines E-Auto und möchte Verbrenner für Langstrecken leihen
- Teilen ist sinnvoller und für die Umwelt besser
- Luftkurort Sonthofen

Umfrage zum Car-Sharing in Sonthofen im Herbst 2022

2) Ich wohne ...

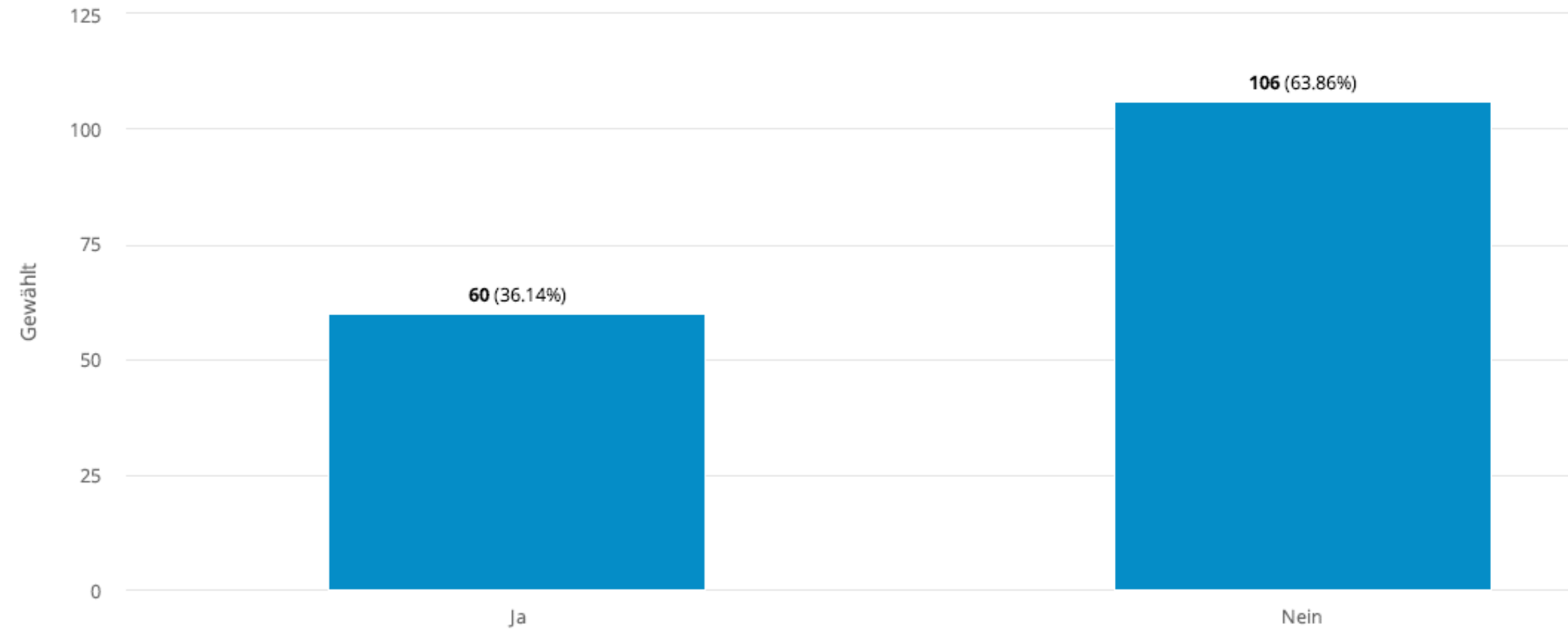
Anzahl Antworten: 168



Umfrage zum Car-Sharing in Sonthofen im Herbst 2022

3) Ich habe auch früher schon Carsharing genutzt:

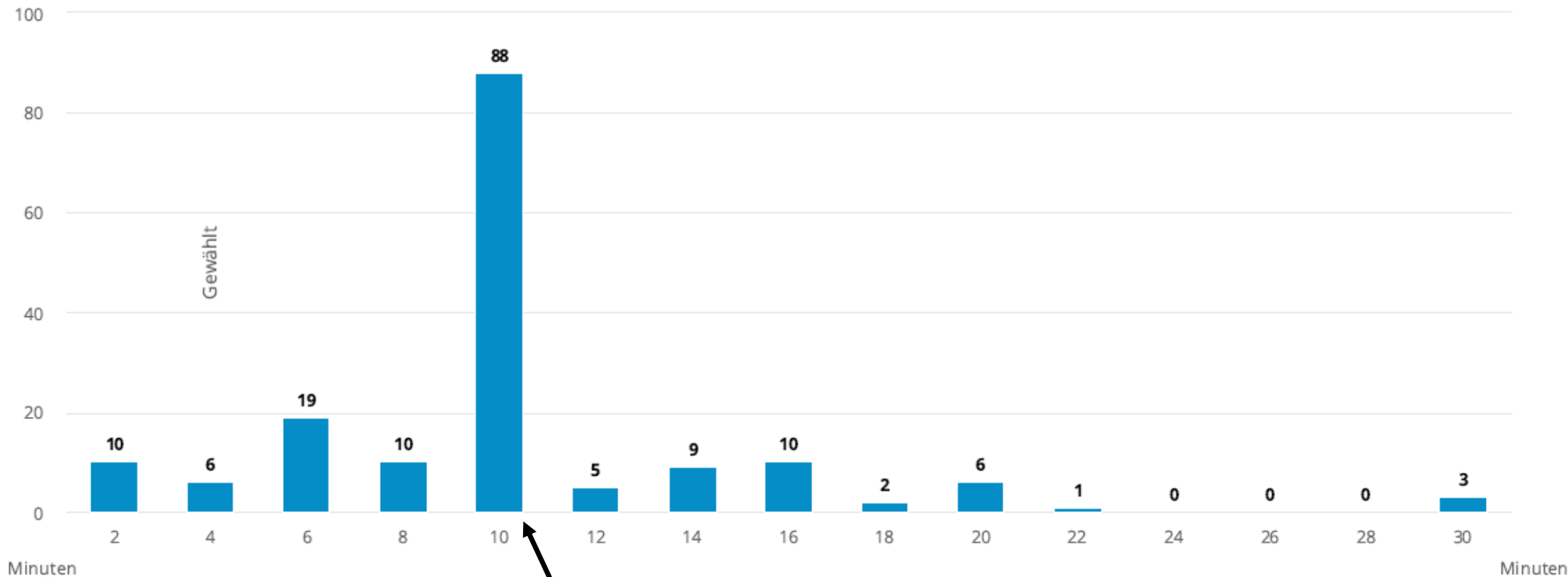
Anzahl Antworten: 166



Umfrage zum Car-Sharing in Sonthofen im Herbst 2022

4) Das Holen oder Zurückbringen des Fahrzeugs sollte höchstens ... Minuten beanspruchen:

Anzahl Antworten: 169

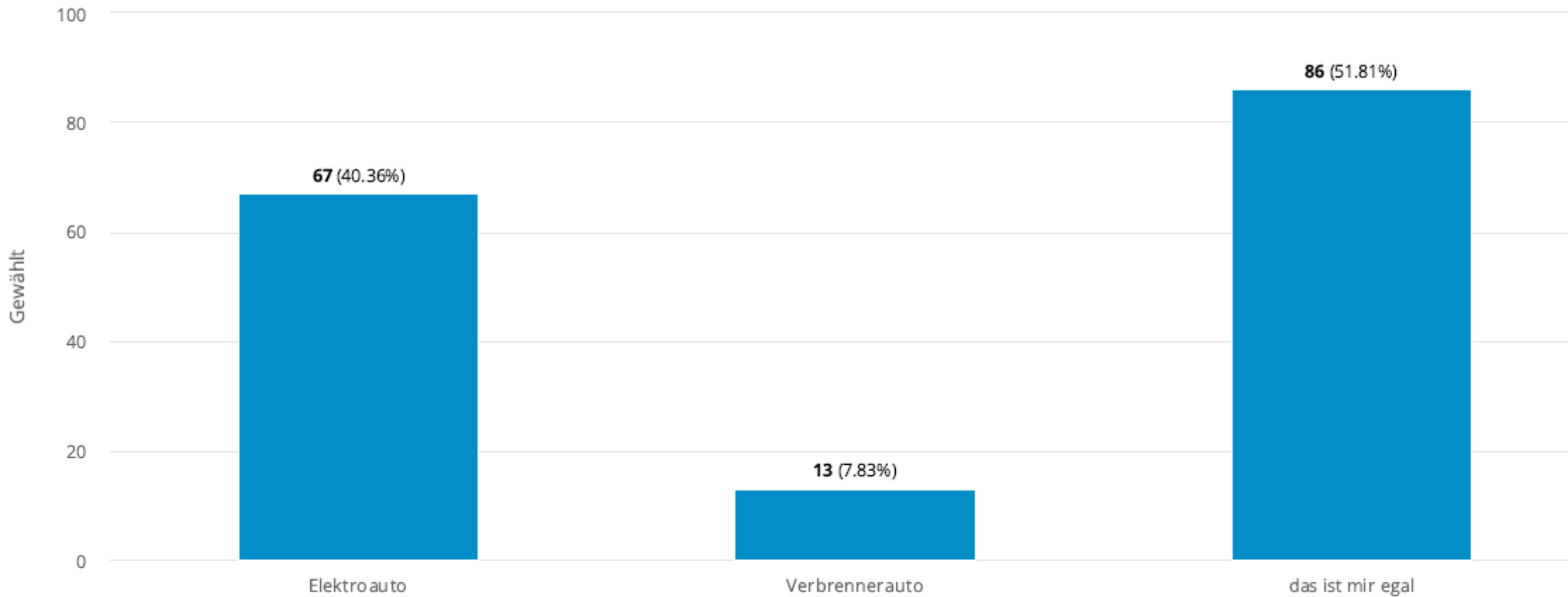


Mittelwert: 10,2 Min.

Umfrage zum Car-Sharing in Sonthofen im Herbst 2022

5) Ich wünsche mir als Antriebsart des Fahrzeugs ein:

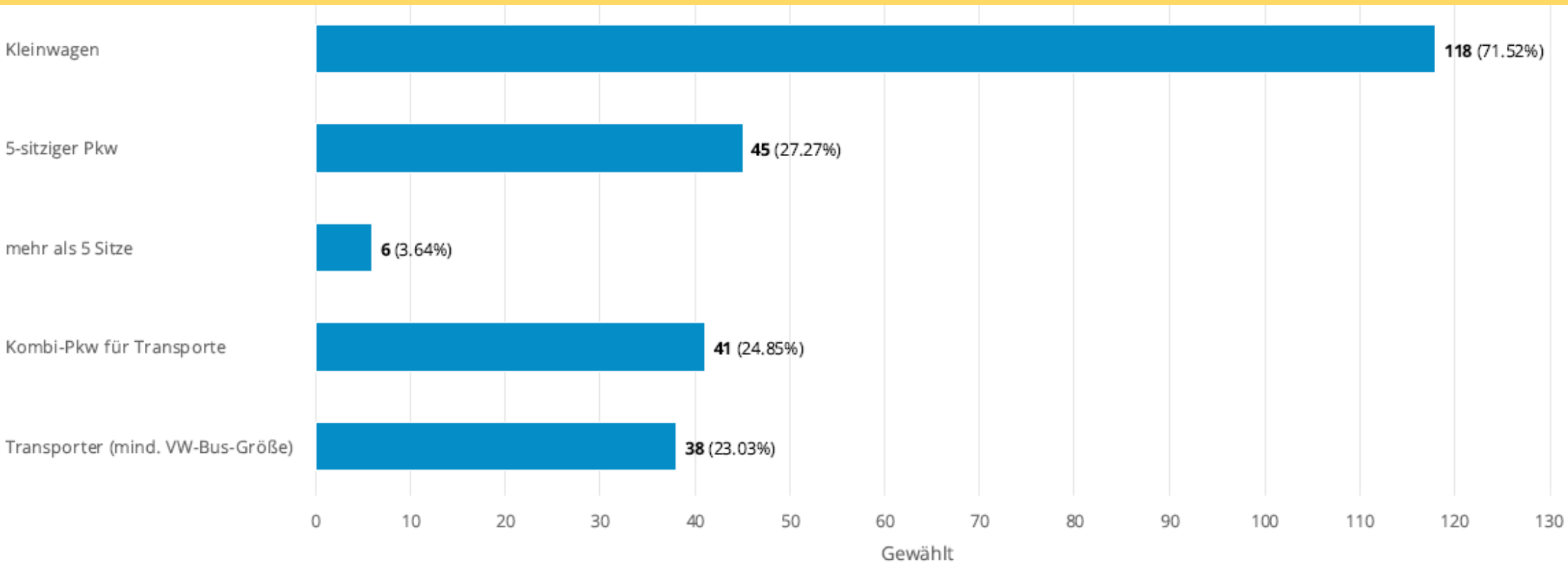
Anzahl Antworten: 166



Umfrage zum Car-Sharing in Sonthofen im Herbst 2022

6) Ich benötige folgende Karosserieform(en):

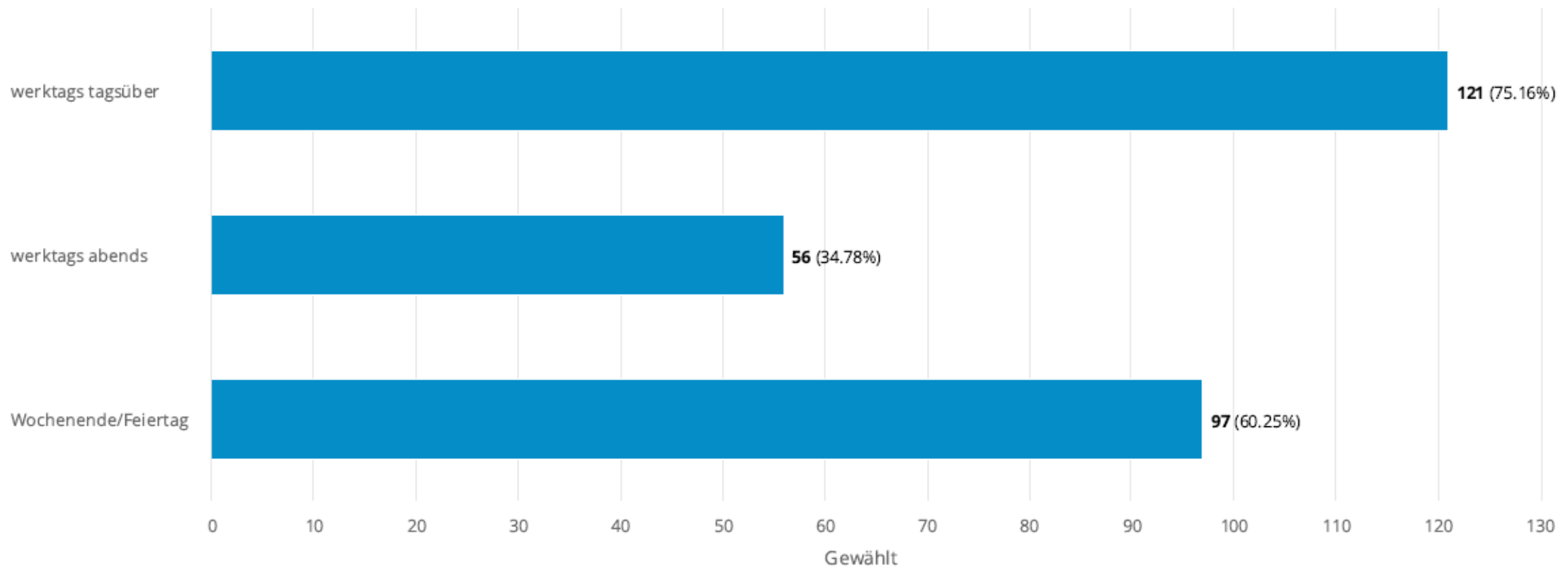
Anzahl Antworten: 165



Umfrage zum Car-Sharing in Sonthofen im Herbst 2022

7) Meine voraussichtlichen Hauptnutzungszeiten wären:

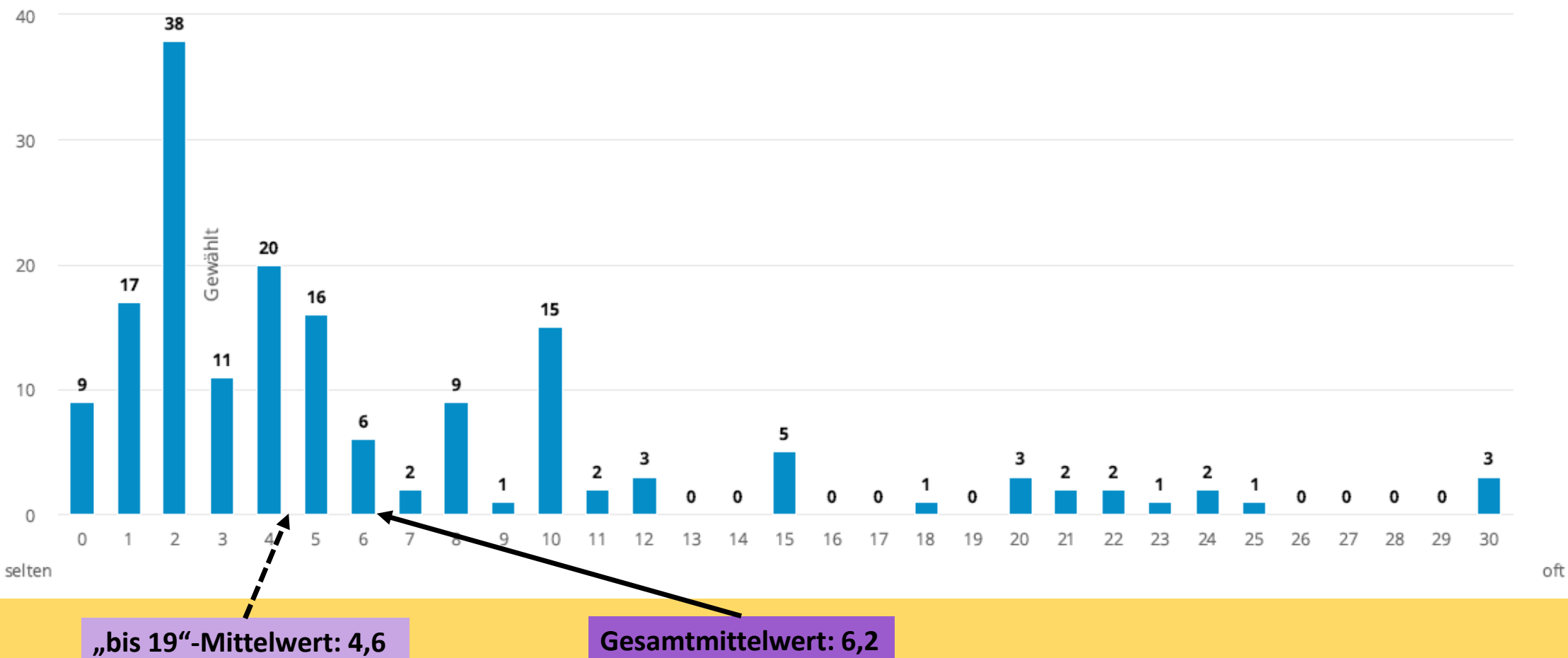
Anzahl Antworten: 161



Umfrage zum Car-Sharing in Sonthofen im Herbst 2022

g) Ich würde voraussichtlich durchschnittlich ... Ausleihvorgänge pro Monat beanspruchen:

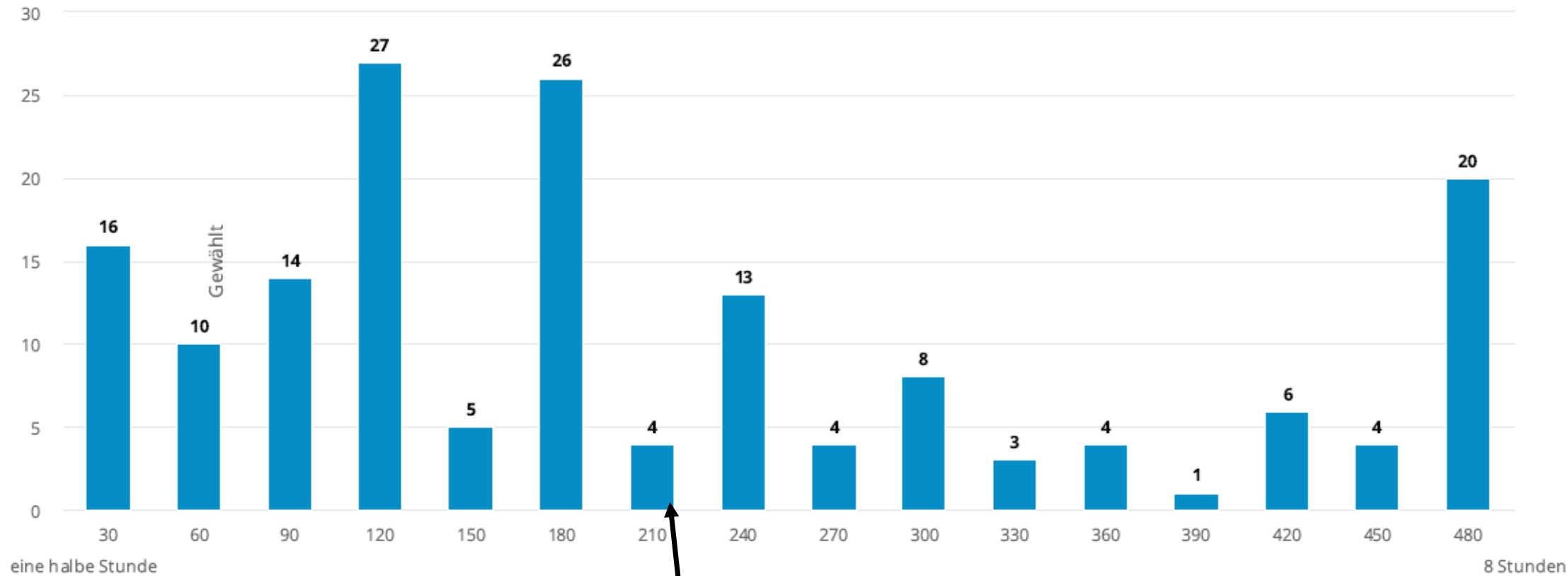
Anzahl Antworten: 169



Umfrage zum Car-Sharing in Sonthofen im Herbst 2022

9) Meine durchschnittliche Nutzungsdauer wären ... Minuten:

Anzahl Antworten: 165

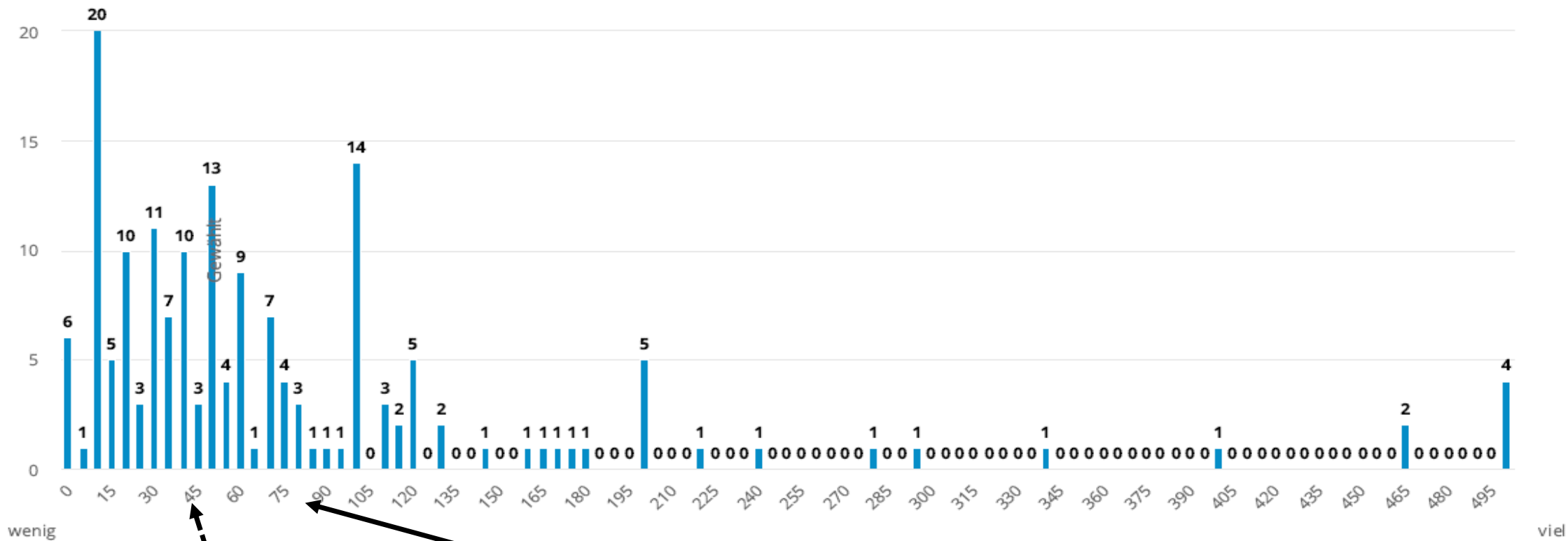


Mittelwert: 213Min. = 3,6h

Umfrage zum Car-Sharing in Sonthofen im Herbst 2022

10) Dabei würde ich durchschnittlich ... Kilometer zurücklegen:

Anzahl Antworten: 169



„bis 100km“-Mittelwert: 44 km

Gesamtmittelwert: 83 km

Umfrage zum Car-Sharing in Sonthofen im Herbst 2022

Abschätzungen:

„#8 · #9“

Multiplikation der Durchschnitte von Anzahl und Nutzungsdauer ergibt:

ca. 22 Stunden pro Nutzer und Monat (bei Beschränkung auf „Wenignutzer“: ca. 10 Stunden pro Nutzer und Monat)

„#8 · #10“

Multiplikation der Durchschnitte von Anzahl und Strecke ergibt:

ca. 510 km pro Nutzer und Monat (nur „Wenignutzer“: ca. 200 km pro Nutzer und Monat)

... Dies entspräche bei 3€ pro Stunde und 0,30€ pro km in 12 Monaten ..

ca. 2500 € pro Nutzer und Jahr (nur „Wenignutzer“ gut 1000€ pro Nutzer und Jahr)